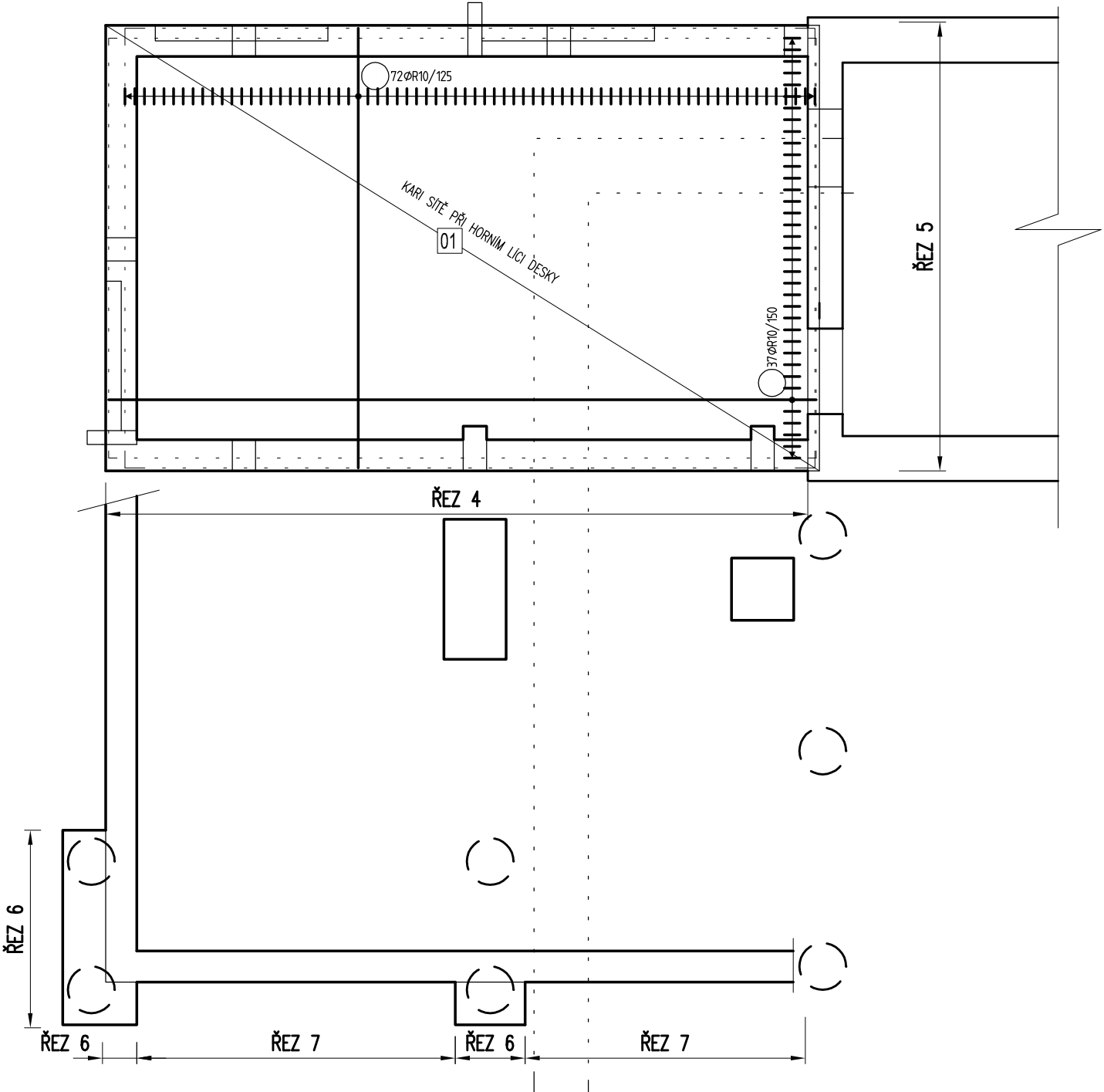


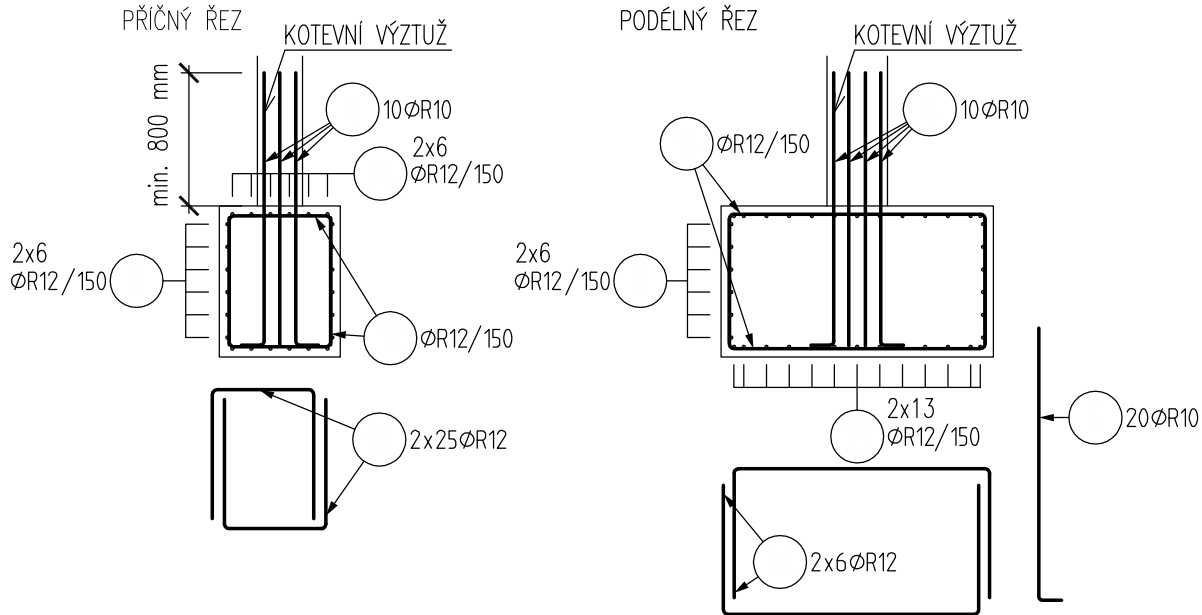
1.PP - ZÁKLADY A STROPNÍ DESKA - SCHÉMA VÝZTUŽE

PŮDORYS

M 1:75



PATKA 1, PATKA 2



ŘEZY

M 1:50

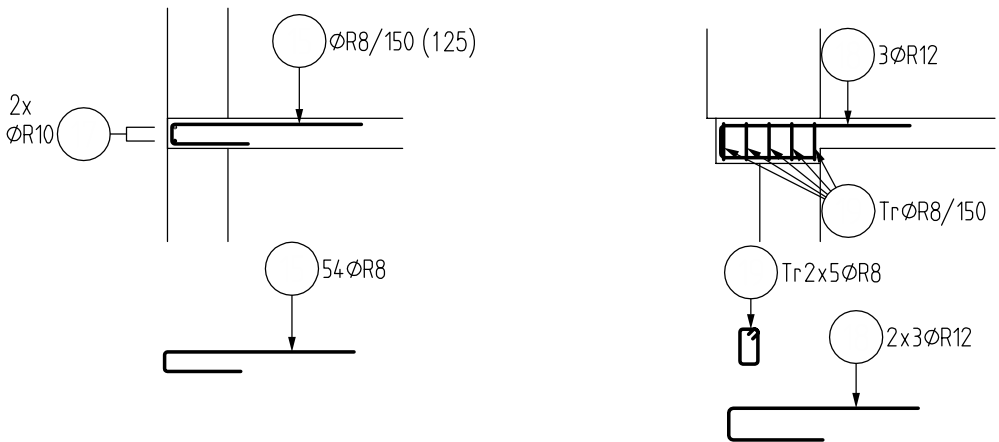
ŘEZY SUTERÉNEM

ŘEZ

OBVODOVÝ ŘEZ

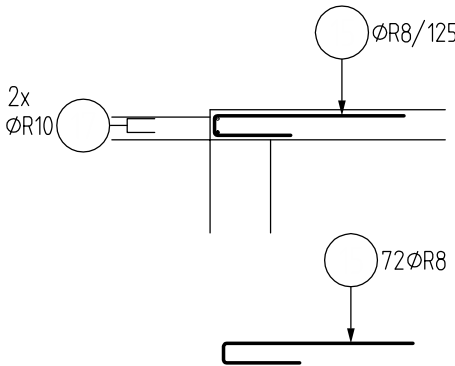
ŘEZ - 2x

OBVODOVÝ ŘEZ – KONZOLA



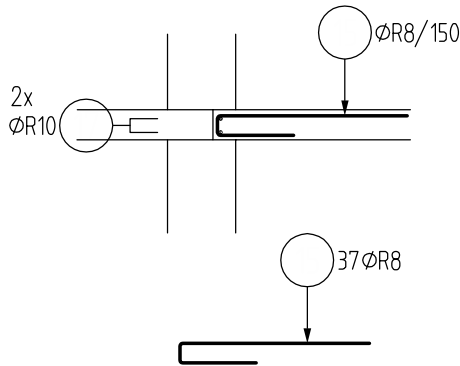
ŘEZ 4

OBVODOVÝ ŘEZ



ŘEZ 5

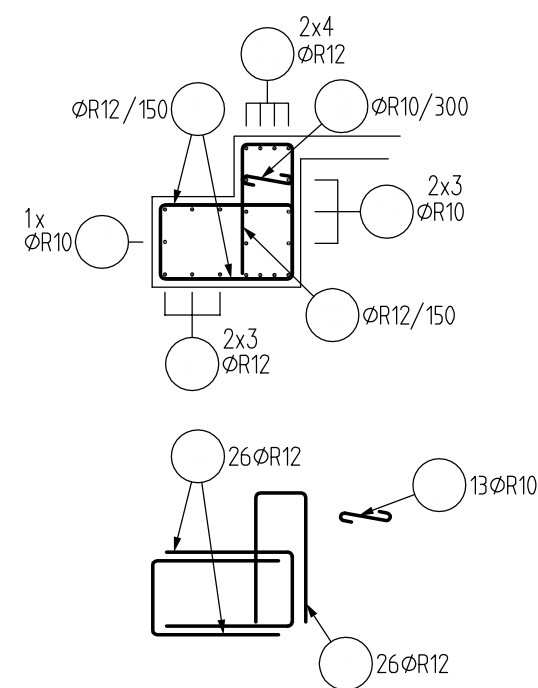
STÁVAJÍCÍ OBJEKT



ŘEZY ZÁKLADOVÝMI PASY

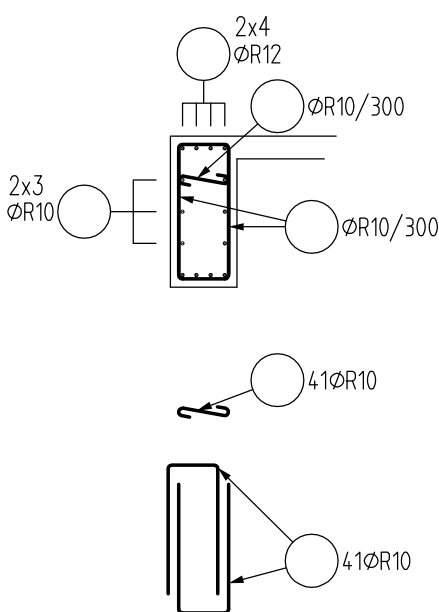
ŘEZ 6

OBVODOVÝ ŘEZ



ŘEZ 7

OBVODOVÝ ŘEZ



01

VÝPIS KARI SÍTÍ

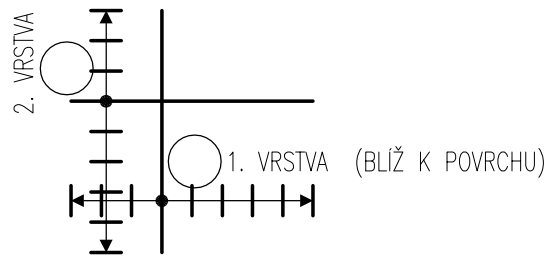
VÝZTUŽ V CELÉ PLOŠE DESKY SÍŤMÍ KH-20 (6x6/150x150), STYKOvat PŘESAHEM – MINIMÁLNÍ DÉLKA PŘESAHU JE 350 mm.

Objednávka množství sítí

Počet	Označení	Hmotnost 1ks	Hmotnost
12	KH-20	18,20 kg	218,40 kg

Označení sítí dle katalogu Feron a.s.: KARI síť KH-20 (6x6/150x150)

SCHÉMA KLADENÍ VÝZTUŽE



POZNÁMKY:

VÝZTUŽ V MÍSTĚ MALÝCH PROSTUPŮ POSUNOUT DO LÍCE
UVÁDĚNÉ DÉLKY JSOU VZTAŽENY K VNĚJŠÍMU LÍCI PRUTU.
POLOMĚRY OBLOUKU JSOU POLOMĚRY OHÝBACÍCH TRNŮ,
NEZNAČENÉ POLOMĚRY JSOU 1/2 Dr,min (TAB. 20).
NEZNAČENÉ ÚHLY JSOU 45°, 90° resp 180°.
CELKOVÉ DÉLKY VLOŽEK JSOU STŘÍŽNÉ DÉLKY.
ROVNÉ VLOŽKY JSOU VE VÝKAZU OZNAČENÉ '*'.

BETON, OCEL, KRYTÍ VÝZTUŽE -VIZ VÝKRES TVARU

±0,000 = 202,830 m.n.m. Bpv (před realizací ověřit dle stavební části PD)

rozšíření administrativních prostor pro podporu intenzivního rozvoje vědecké činnosti

objednatel : Centrum výzkumu globální změny AV ČR, v.v.i., Bělidla 966/4a, 603 00 Brno
místo stavby : Pátčův 3b, Brno
stupeň p.d. : dokumentace pro provedení stavby
gener. projektant : atelier-r,s.r.o., Uhebné 27, 772 00 Olomouc
zpracovatel části : Hadík a Cháivapoulos s.r.o., Pekařská 398/4, 602 00 Brno
datum : listopad 2013

část : **stavebně konstrukční řešení**

obsah : 1.PP – ZÁKLADY A STROPNÍ DESKA – SCHÉMA VÝZTUŽE

architektonické řešení : miroslav pospíšil, atelier-r,s.r.o., uhebné 27, olomouc, e-mail : m.pospisil@atelier-r.cz, web : www.atelier-r.cz

d.1.2.12